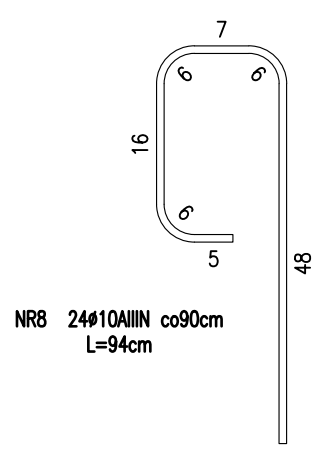
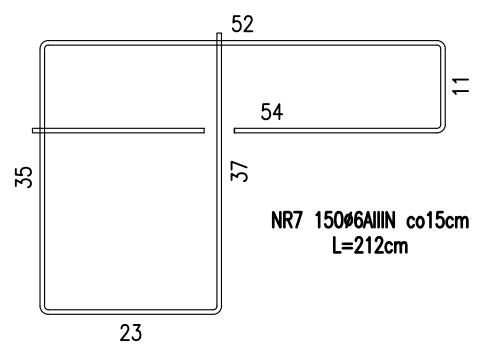
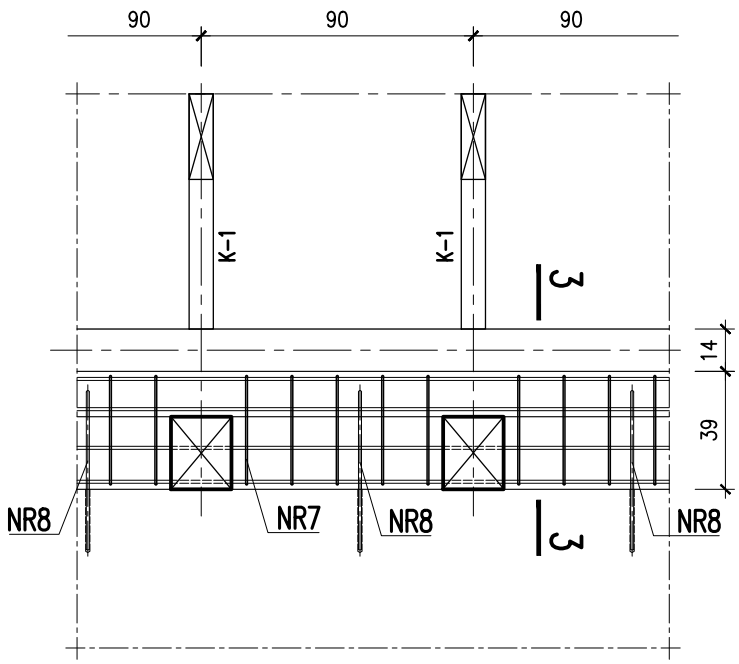
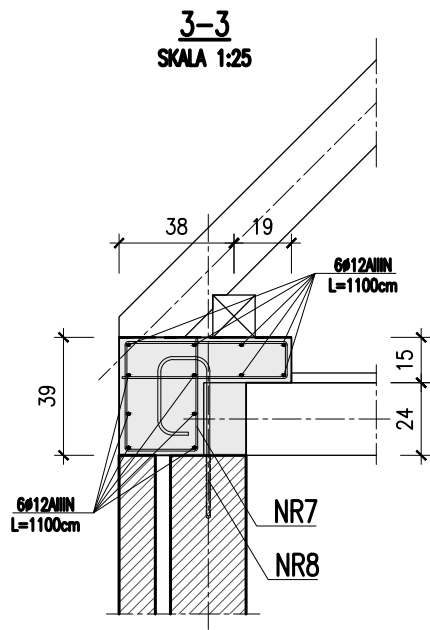


WIENIEC ZEWNĘTRZNY W-1
SKALA 1:25



- UWAGI:
- BETON C20/25
 - BETON ZAGĘSZCZAĆ MECHANICZNIE
 - STAL ZBROJENIOWA KLASY AIIIIN (B500B, RB500)
 - OTULINA min.2cm
 - PRĘTY KONTAKTOWE NR8 WKLEIĆ W OTWORY WYKONANE W WIEŃCU NA GŁEBOKOŚĆ min. 20cm (KOTWA WKLEJANA HILTI HIT-HY 200-A)

PROJEKT TECHNICZNY		
OBIEKT	REMONT, TERMOMODERNIZACJA I ZMIANA SPOSOBU UŻYTKOWANIA WRAZ Z PRZEBUDOWĄ PODDASZA NIEUŻYTKOWEGO (STRYCHU) NA LOKALE MIESZKALNE W BUDYNKU MIESZKALNYM WIELORODZINNYM W ZABUDOWIE ZWARTEJ ORAZ ROZBIÓRKA BUDYNKU GOSPODARCZEGO PRZY UL. KOSZALIŃSKIEJ 65 W KARLINIE dz.nr 220/2, 220/3, 219/3, 219/5 obr.0004 oraz 250/2 obr.0005	KWIECIEŃ 2023
INWESTOR	GMINA KARLINO 78-230KARLINO, PLAC JANA PAWŁA II 6	SKALA 1:25, 1:10
NAZWA RYS.	SZCZEGÓŁY KONSTRUKCJI	K-05
PROJEKTANT	INŻ. LESZEK MAŁECHA UPR. NR UAN/N/7210/655/87	
SPRAWDZIŁ	MGR INŻ. RYSZARD GRZYBOWSKI UAN/N/7210/498/87	